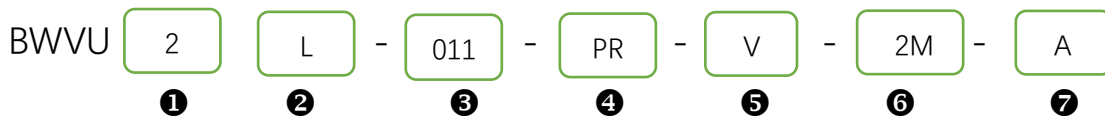


高温吸塑包裹真空单元 (Blister wrapped vacuum unit)

特性:

- 1、需要抽掉的空气可达到 200 度，而不造成后端元器件损坏;
- 2、6 种真空流量可选，最大可以达到 1690L/min;
- 3、4 种信号输出形式，可在线检测真空度;
- 4、集成化、结构紧凑、安装使用便捷
- 5、不发热、低噪音、无振动、几乎免维护、内无活动部件、更长的使用寿命，完美替代真空泵

型号表示方式



① 流量选择

对应耗气量

1: 360 L/min (354 L/min) 注 1	130 L/min (135 L/min)
2: 710 L/min (700 L/min)	260 L/min (270 L/min)
3: 1050 L/min (980 L/min)	390 L/min (405 L/min)
4: 1410 L/min (1380 L/min)	520 L/min (540 L/min)
5: 1500 L/min (1480 L/min)	650 L/min (675 L/min)
6: 1690 L/min (1650 L/min)	780 L/min (810 L/min)

② 真空度选择

L: -75kpa

H: -95kpa

③ 输出信号选择

010: 2NPN 输出&模拟量输出 1-5V

011: 2NPN 输出&模拟量输出 4-20mA

030: 2PNP 输出&模拟量输出 1-5V

031: 2PNP 输出&模拟量输出 4-20mA

④ 调压阀选择

PR: 有调压阀

空白: 无调压阀

⑤ 气管长度选择 (外径 12MM 耐高温气管)

⑥ 是否带控制阀

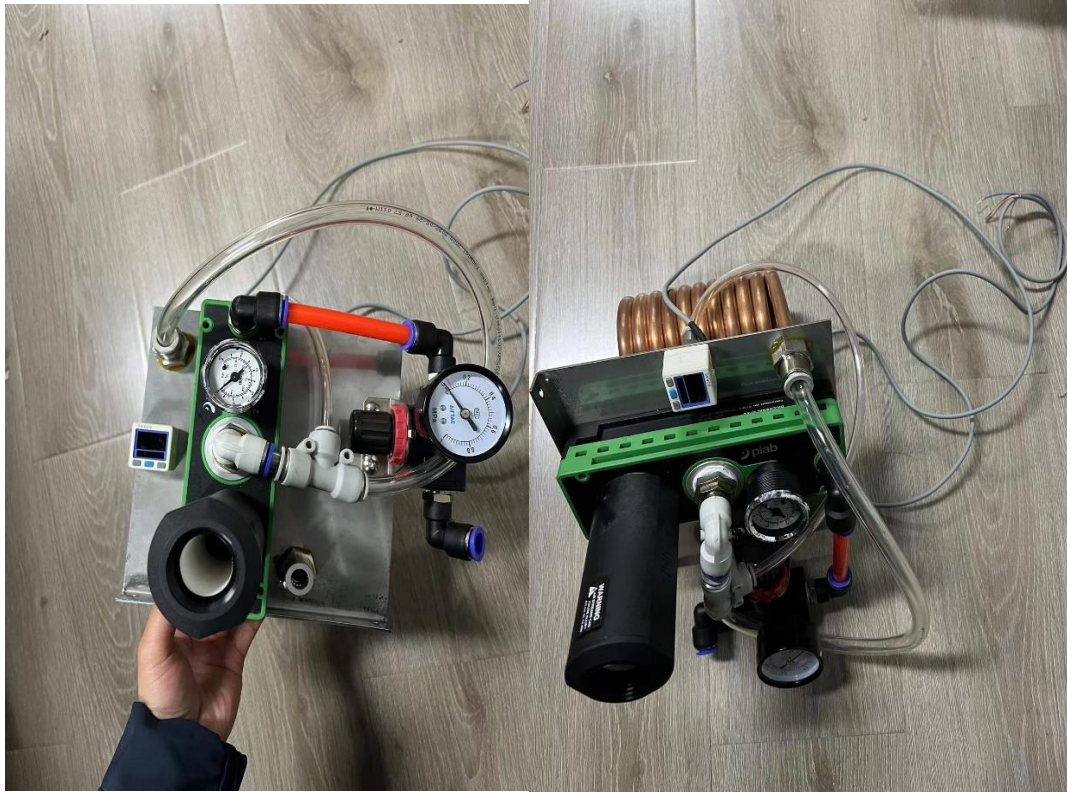
⑦ 版本

A: 中国版

B: 进口版 注 2

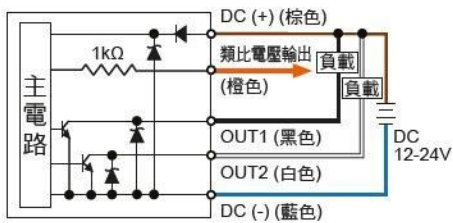
注 1: 括号内的流量是对应 H 型的情况下

注 2: 采购瑞典 PIBA 真空发生器

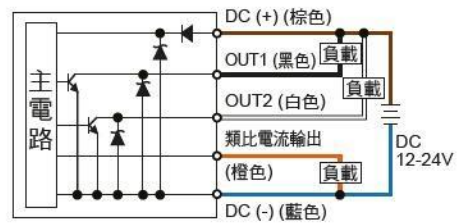


输出电路接线图:

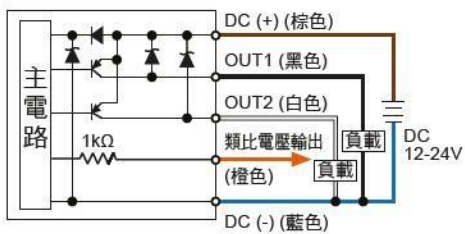
010
2NPN + Analog 输出 (1 ~ 5 V)



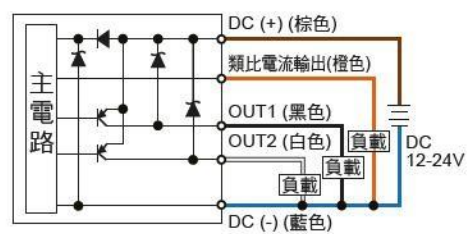
011
2NPN + Analog 输出 (4 ~ 20 mA)



030
2PNP + Analog 输出 (1 ~ 5 V)



031
2PNP + Analog 输出 (4 ~ 20 mA)



真空单元替代真空泵



机电式真空泵

- 发热
- 噪音大
- 振动
- 油雾、机油味
- 定期维护
- 高使用成本



真空单元

- +不发热、低噪音、无振动
- +结构紧凑轻巧
- +安装方便
- +环保、没有油雾和机油味
- +几乎免维护
- +内无活动部件，更长的使用寿命
- +极低的使用成本
- +实时在线检测真空度
- +可选择不同流量及真空度